

POUR L'ÉCOLE  
DE LA CONFIANCE

  
**RÉPUBLIQUE  
FRANÇAISE**  
*Liberté  
Égalité  
Fraternité*

LYCÉE  
**AMBROISE  
CROIZAT**MOÛTIERS

# L'ORIENTATION APRÈS LA 2<sup>NDE</sup> GÉNÉRALE ET TECHNOLOGIQUE

## Présentation des Bac Technologiques

Séances 2<sup>nde</sup> GT 18 février 2025



MINISTÈRE  
DE L'ÉDUCATION  
NATIONALE ET  
DE LA JEUNESSE

# La voie technologique

Les séries technologiques sont organisées autour de grands domaines de connaissances liées aux différents secteurs d'activités : industrie et développement durable, biotechnologies et expérimentations de laboratoire, management et gestion, secteur de la santé et du social, arts...

*Des méthodes pédagogiques inductives basées sur des cas d'étude concrets, une alternative aux enseignements purement abstraits de la voie générale.*

Objectif de poursuite d'études principalement à Bac+2, Bac+3 mais études longues possibles aussi.

**STHR** SCIENCES ET TECHNOLOGIES  
DE L'HÔTELLERIE ET DE LA RESTAURATION

**STI2D** SCIENCES ET TECHNOLOGIES DE L'INDUSTRIE  
ET DU DÉVELOPPEMENT DURABLE

**STMG** SCIENCES ET TECHNOLOGIES  
DU MANAGEMENT ET DE LA GESTION

**STL** SCIENCES ET TECHNOLOGIES  
DE LABORATOIRE

**S2TMD** SCIENCES ET TECHNIQUES DU THÉÂTRE,  
DE LA MUSIQUE ET DE LA DANSE

**STAV** SCIENCES ET TECHNOLOGIES  
DE L'AGRONOMIE ET DU VIVANT

**STD2A** SCIENCES ET TECHNOLOGIES  
DU DESIGN ET DES ARTS APPLIQUÉS

**ST2S** SCIENCES ET TECHNOLOGIES  
DE LA SANTÉ ET DU SOCIAL

# La voie technologique

## Enseignements communs du cycle terminal

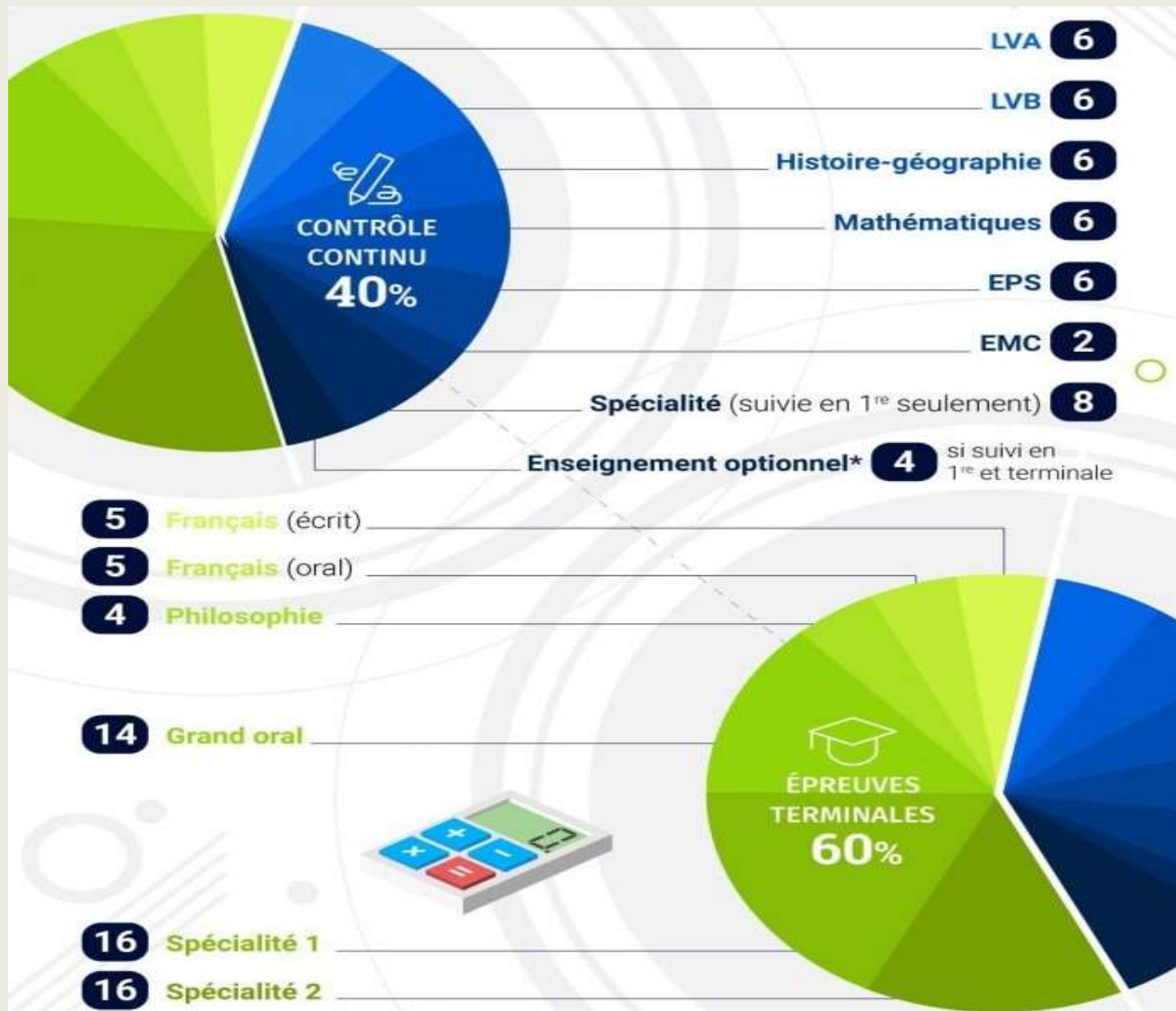
Enseignement	Horaires 1 <sup>re</sup>	Horaires T <sup>ale</sup>
Français	3 h	-
Philosophie	-	2 h
Histoire géographie	1 h 30	1 h 30
Langues vivantes A et B	4 h	4 h
Mathématiques	3 h	3 h
Education physique et sportive	2 h	2 h
Enseignement moral et civique	0 h 30	0 h 30
<b>Total</b>	<b>14 h</b>	<b>13 h</b>

Accompagnement personnalisé

Accompagnement au choix de l'orientation

# La voie technologique

## Les coefficients du baccalauréat



# Sciences et Technologies et de l'Agronomie et du Vivant



Élèves attirés par la **biologie, l'écologie, l'agriculture, l'environnement, l'agroalimentaire et les services.**

Il est proposé uniquement dans les lycées agricoles.

**Pour qui ?**

**Quelles poursuites d'études ?**

**BTSA** : agronomie ; aménagements paysagers ; analyse, conduite et stratégie de l'entreprise agricole ; aquaculture ; génie des équipements agricoles ; gestion et maîtrise de l'eau...

**BTS & BUT** en lien avec la biologie

**Classe prépa TB** (technologie et biologie) et **Écoles d'ingénieurs...** Ostéo, vétérinaire, ASV...



**Où le préparer ?** Lycée agricole : domaine Reinach LA MOTTE SERVOLEX



**STAV**

- Gestion des ressources et de l'alimentation 6h45
  - Territoires et sociétés 2h30
  - Technologie 3h

**Les 3 Spécialités en 1<sup>ère</sup>**

- Gestion des ressources et de l'alimentation 6h45
  - Territoires et technologie 4h30

**Les 2 Spécialités en 1<sup>re</sup>**

**Quels métiers ?**

Exploitant agricole, contrôleur laitier, conseiller en chambre d'agriculture, technicien ou concepteur paysagiste, technicien ou ingénieur forestier, etc.

**Agroalimentaire** : chef de fabrication, contrôleur qualité et commercial. **Environnement**, dans le traitement de l'eau et des déchets. Technicien d'aménagements paysagers, chargé de gestion des espaces verts ou de développement local...



# Sciences et Technologies de la Santé et du Social



Élèves attirés par  
**les relations humaines et le travail  
sanitaire et social. Qualités souhaitées :**

autonomie, esprit d'initiative, sens du  
**contact**, aptitude à **communiquer** et à  
travailler **en équipe**.

**Pour qui ?**

**Quelles poursuites d'études ?**

**BTS et BUT des domaines du paramédical et  
du social** (ex. BTS diététique et BUT génie  
biologique ; BTS esthétique-cosmétique ;  
BUT carrières sociales ; BTS analyse de biologie  
médicale ; BTS économie sociale et  
familiale...) ; Écoles du social ou du  
paramédical...

**ST2S**

- Physique-chimie pour la santé 3h
- Biologie et physiopathologie Humaines 5h
- Sciences et techniques sanitaires et sociales 7h

**Les 3 Spécialités en 1<sup>ère</sup>**

- Sciences et techniques sanitaires et sociales 8h
- Chimie, biologie et physiopathologie humaines 8h

**Les 2 Spécialités en Tle**

**Quels métiers ?**

**Paramédical** : aide-soignant, infirmier, pédicure-podologue, psychomotricien, audioprothésiste, technicien en analyses biomédicales, manipulateur en électroradiologie médicale, auxiliaire de puériculture...

**Social** : assistant de service social, conseiller en économie sociale et familiale, éducateur spécialisé, éducateur de jeunes enfants, animateur socioculturel...



**Où le préparer ?** Lycée du Granier LA RAVOIRE / Lycée Gabriel Fauré ANNECY



# Sciences et Technologies du Design et des Arts Appliqués



Élèves attirés par les **applications de l'art** (graphisme, mode, design...) et par la **conception et la réalisation d'objets** (vêtements, meubles, ustensiles...) ou **d'espaces**.

- Physique-chimie 2h
  - Outils et langages numériques 2h
  - Design et métiers d'art 14h

**Les 3 Spécialités en 1<sup>ère</sup>**

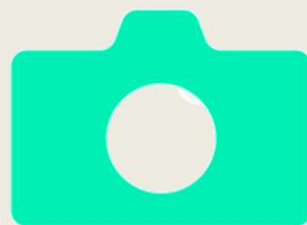
**Pour qui ?**

**Quelles poursuites d'études ?**

**DMA ou DN MADE** en graphisme, stylisme, architecture intérieure, création industrielle, design d'objet, restauration d'art, cinéma d'animation...

Poursuite d'études possible à bac+3/bac+5

**Écoles d'art publiques** (Ensad, écoles des beaux-arts) ou **privées**.



**STD2A**

- Analyse et méthodes en design 9h
  - Conception et création en design et métiers d'arts 9h

**Les 2 Spécialités en Tle**

**Quels métiers ?**

Niveau DMA/ DNMADE : assistant en conception création, artisan d'art... designer directeur artistique, restaurateur d'œuvre d'art, styliste, graphiste...



**Où le préparer ?** Lycée Argouges GRENOBLE /  
Lycée Léonard de Vinci VILLEFONTAINE

# Sciences et Technologies de l'Hôtellerie et de la Restauration



Élèves attirés par  
le secteur de la **restauration,**  
**de l'hébergement, par le management**  
**et la gestion** dans le secteur  
des **services et du tourisme.**

**Pour qui ?**

**Quelles poursuites d'études ?**

**BTS management en hôtellerie-restauration**

options (A) restauration, (B) production culinaire,  
(C) hébergement

**BUT** : gestion administrative et commerciale des  
organisations ; gestion logistique et transport...

**CS** : accueil-réception ; organisateur de  
réceptions ; sommellerie... **FCIL**



**STHR**

- Enseignement scientifique  
alimentation-environnement 3h
- Sciences et technologie culinaires et  
des services 10h
  - Economie et gestion hôtelière 5h

**Les 3 Spécialités en 1<sup>ère</sup>**

- Economie et gestion hôtelière 5h
  - Sciences et technologies culinaires et des  
services 13h

**Les 2 Spécialités en Tle**

**Quels métiers ?**

Dans la **restauration** (traditionnelle ou collective),  
**l'hébergement** (réception, service d'étage), **l'armée**  
(dans les restaurants), dans l'**agroalimentaire**.

**La gestion hôtelière** requiert un diplôme  
de niveau bac + 4 ou bac + 5



**Où le préparer ?** Lycée hôtelier Lesdiguières GRENOBLE /  
Lycée hôtelier Savoie Léman THONON LES BAINS

# Sciences et Technologies du Théâtre, de la Musique et de la Danse



Elèves instrumentistes,  
Comédiens et danseurs souhaitant consacrer beaucoup de temps à leur passion. Motivation et résistance physique sont de rigueur. Les élèves doivent s'inscrire, en parallèle, dans un conservatoire classé par l'État

- Économie, droit et environnement du spectacle vivant 3h
- Culture et sciences chorégraphiques ou musicales ou théâtrales 5h30
- Pratique chorégraphique ou musicale ou théâtrale 5h30

## Les 3 Spécialités en 1<sup>ère</sup>

- Culture et sciences chorégraphiques ou musicales ou théâtrales 7h
- Pratique chorégraphique ou musicale ou théâtrale 7h

## Les 2 Spécialités en Tle

## Pour qui ?

## Quelles poursuites d'études ?

Études artistiques au Conservatoire  
Licence de musicologie, Licence des métiers du son, Licence arts et spectacle...



**S2TMD**

## Quels métiers ?

**Enseignement** (professeur, animateur, intervenant...)

**Gestion et de la médiation culturelle** (gestionnaire de spectacles, administrateur de salle...)


**Professionnels du spectacle** (pianiste, compositeur, chef d'orchestre, danseur, comédien...)



Où le préparer ? Lycée Gabriel Fauré ANNECY



# Sciences et Technologies du Management et de la Gestion



Élèves attirés par la réalité du **fonctionnement des organisations**, les relations au travail, les nouveaux usages du numérique, le marketing, la recherche et la mesure de la performance, l'analyse des décisions et l'impact des stratégies d'entreprise.

## Pour qui ?

### Quelles poursuites d'études ?

**BTS** professions immobilières, comptabilité et gestion, banque, assurance, tourisme, services informatiques aux organisations, support à l'action managériale...

**BUT TC, GACO, GEA, CJ...**


**Licence** droit, AES ou économie-gestion

**Classes Prépas ECT**

**Ecoles spé...**



**STMG**

- 
- Droit et économie 4h
    - Management 4h
    - Sciences et gestion et numérique 7h

### Les 3 Spécialités en 1<sup>ère</sup>

- Droit et économie 6h
    - Management, sciences de gestion et Numérique 10h
- Au choix : gestion et finances / mercatique / RH et communication / Systèmes d'information de gestion

### Les 2 Spécialités en Tle

### Quels métiers ?

**Métiers de la finance, du contrôle de gestion, des systèmes d'information, des ressources humaines, du marketing et de la communication.** À bac + 2 : assistant de direction, assistant de gestion en PME-PMI, responsable d'unité commerciale, chargé de clientèle banque, développeur d'applications ou technicien réseau. À bac + 5 : contrôleur de gestion, chef de produit marketing, analyste financier ou administrateur réseau...



**Où le préparer ?** Lycée Ambroise Croizat MOUTIERS



# Sciences et Technologies de l'Industrie et du Développement Durable



Élèves attirés par l'innovation **technologique** et la transition **énergétique** et qui veulent **concevoir** de nouveaux produits. Ceux qui choisissent cette série ont envie de comprendre le fonctionnement des systèmes techniques de l'industrie ou du quotidien.

## Pour qui ?

### Quelles poursuites d'études ?

**BTS** électrotechnique, maintenance des systèmes, aéronautique, conception de produits industriels...

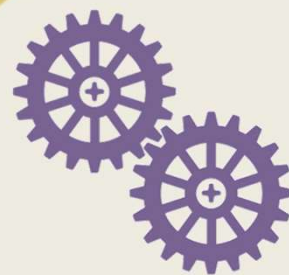
**BUT** en énergie, logistique, maintenance, informatique industrielle, génie civil...

**Écoles d'ingénieurs...**

**Classes prépa TSI, prépas intégrées...**



**Où le préparer ?** Lycée René Perrin UGINE / Lycée Monge CHAMBERY



**STI2D**

- Innovation technologique 3h
  - Ingénierie et développement durable 9h
    - Physique-chimie et mathématiques 6h

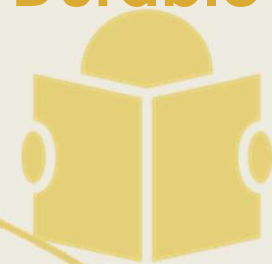
## Les 3 Spécialités en 1<sup>er</sup>e

- **Physique-chimie et mathématiques 6h**
- **Ingénierie, innovation et développement Durable 12h**, au choix : innovation technologique et écoconception / systèmes d'information et numérique / Énergie et environnement / architecture et construction


## Les 2 Spécialités en Tle

## Quels métiers ?

**Technicien ou ingénieur** en électrotechnique, électronique, informatique, mécanique, génie civil, logistique, aéronautique, Énergies renouvelables, nucléaire, domotique...



# Sciences et Technologies de Laboratoire



Élèves attirés par  
les **manipulations en laboratoire** et  
les **matières scientifiques**.

- Physique-chimie et mathématiques 5h
  - Biochimie-biologie 4h
  - Biotechnologie ou Sciences physiques et chimique de laboratoire 9h

## Les 3 Spécialités en 1<sup>ère</sup>

- Physique-chimie et mathématiques 5h
  - Biochimie-biologie-biotechnologies ou Sciences physiques et chimiques en laboratoire 13h

## Les 2 Spécialités en 1<sup>re</sup>

## Pour qui ?

### Quelles poursuites d'études ?

**BTS et BUT** de biologie, de chimie, de l'environnement...

**Classe prépa** technologie et biologie (TB)

ou technologie, physique et chimie (TPC)

**Ecoles d'Ingénieur** post-bac en 5 ans...

**Ecoles du paramédical**...



**STL**

### Quels métiers ?

Technicien supérieur en laboratoire d'analyses ou de contrôle, assistant ingénieur de recherche, manipulateur radio, diététicien, conducteur de process dans l'industrie et l'environnement, qualitatifien...



**Où le préparer ?** Cité scolaire Jean Moulin ALBERTVILLE /  
Lycée Louis Armand CHAMBERY



# RESSOURCES A CONSULTER

Présentation des Bac Technologiques  
sur le site de l'académie :

<https://www1.ac-grenoble.fr/edito/la-voie-technologique-124087>

Des vidéos ONISEP sur les  
Bac Technologiques



[www.horizons21.fr](http://www.horizons21.fr)

oniseip

HORIZONS21<sup>e</sup>

Au lycée, construisez  
vos choix de spécialités

Simulez vos combinaisons de spécialités et  
découvrez les perspectives de formations et  
de métiers qui s'offrent à vous.

Vous êtes actuellement en classe de...

Seconde générale et technologique

Première générale

Première technologique

Padlet sur les différents Bac  
Techno sur l'ENT rubrique  
orientation



ceia73ciostjeandemaurlenne • 8 jours

## Les 8 Bacs Technologiques de l'académie de Grenoble

Connaitre le contenu des programmes, les Etablissements d'enseignement, les poursuites d'études possibles ainsi que les perspectives professionnelles